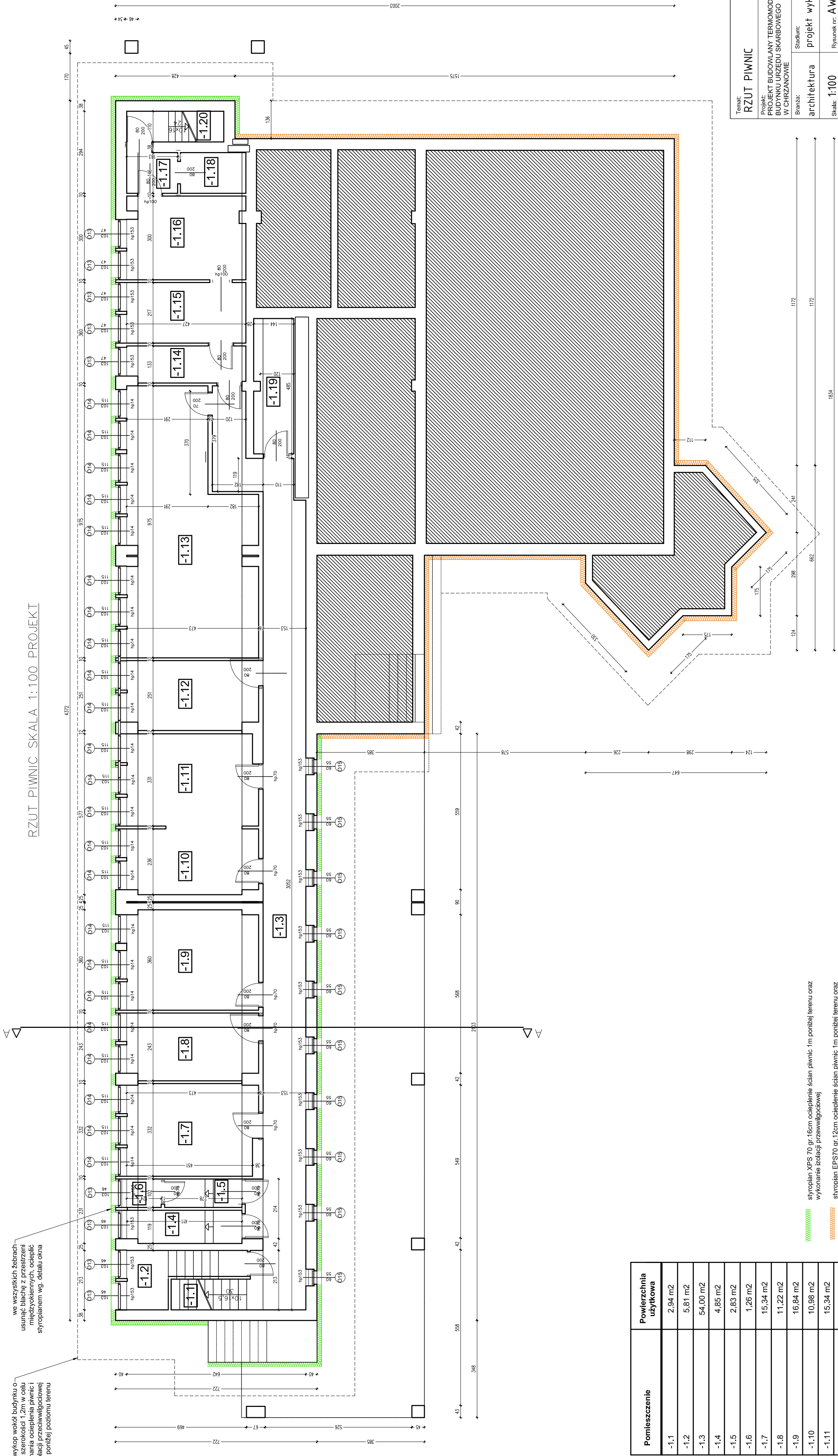


RZUT PIWNIC SKALA 1:100 PROJEKT



Pomieszczenie	Powierzchnia użytkowa
-1.1	2,94 m2
-1.2	5,81 m2
-1.3	54,00 m2
-1.4	4,85 m2
-1.5	2,83 m2
-1.6	1,26 m2
-1.7	15,34 m2
-1.8	11,22 m2
-1.9	16,84 m2
-1.10	10,98 m2
-1.11	15,34 m2
-1.12	11,54 m2
-1.13	38,33 m2
-1.14	5,57 m2
-1.15	9,27 m2
-1.16	12,58 m2
-1.17	2,66 m2
-1.18	3,42 m2
-1.19	6,90 m2
-1.20	3,83 m2
razem	235,52 m2

- stropian XPS 70 gr.16cm ocieplenie ścian piwnic 1m poniżej terenu oraz wykonanie izolacji przewilgocowej
- stropian EPS70 gr.12cm ocieplenie ścian piwnic 1m poniżej terenu oraz wykonanie izolacji przewilgocowej

UWAGA:  
1. Wszystkie prace wykonać zgodnie ze sztuką budowlaną ,obowiązującymi normami oraz instrukcjami producentów.  
2. W razie wystąpienia problemów nie objętych opracowaniem należy skontaktować się z projektantem.  
3. Rozwiązania warsztatowe należy omówić z projektantem.  
4. Rozruty/przekroje oraz rysunki szczegółowe należy rozpatrywać łącznie.  
5. Przed przystąpieniem do robót budowlanych należy sprawdzić wymiary oraz ilość na miejscu budowy.

UWAGA:  
Przed zamówieniem stolarki należy kategorycznie sprawdzić wymiary na miejscu budowy , ze względu na możliwość wystąpienia odchylen od wymiarowania podanego w projekcie !!!  
Wraz z wykonaniem docieplenia piwnic należy wykonać izolację przeciwwilgociową  
Wszystkie okna w piwnicy wyposażone w szyby bezpieczne

Temat:  
**RZUT PIWNIC**

Projekt:  
PROJEKT BUDOWLANY TERMOMODERNIZACJI  
BUDYNKU URZĘDU SKARBOWEGO  
W CHRZANOWIE

Branża:  
architektura

Skala:  
**1:100**

Lokalizacja:  
ul. Garmcarska 9  
32-500 Chrzanów  
dz. 1156/53

Projektant:  
mgr inż. arch. Bernard Łopacz  
nr 17719/10P

Stadulum:  
projekt wykonawczy

Rysunek nr:  
**AW1**

Inwestor:  
Izba Skarbowa w Krakowie  
ul. Wiślna 7  
31-007 Kraków

Opracowanie:  
mgr inż. arch. Maciej Łopacz  
10.2016

Data opracowania:  
10.2016

PRACOWNIA PROJEKTOWA  
mgr inż.arch. Bernard Łopacz  
www.archidom-radarz.pl  
e-mail: archidom@wp.pl

ARCHIDOM